

Rapport de mission de repérage des matériaux et produits contenant de l'amiante avant réalisation de travaux

R. 4412-97 modifié par le décret 2012-639 du 4 mai 2012
Norme NF X 46-020

101 SQUARE DE L'ABBAYE LGT 1

77190 DAMMARIE LES LYS



A \ INFORMATIONS GENERALES

A.1 \ DESIGNATION DU BÂTIMENT

Nature du bâtiment :	LOGEMENTS COLLECTIFS	Adresse :	101 SQUARE DE L'ABBAYE LGT 1 77190 DAMMARIE LES LYS
Cat. Du bâtiment :		Bâtiment :	
Etage :		Porte :	
Ref Cadastrale :	NC	Propriété de :	OPH77 10 AVENUE CHARLES PEGUY 77000 MELUN

A.2 \ DESIGNATION DU DONNEUR D'ORDRE

Nom :	OPH77	Documents remis :	
Adresse :	10 AVENUE CHARLES PEGUY 77000 MELUN	Moyens mis à disposition :	

A.3 \ EXECUTION DE LA MISSION

RAPPORT N° :	25LBH0401	Laboratoire d'Analyses :	ITGA
Repérage réalisé le :	25/01/2018	Adresse laboratoire :	3 RUE ARMAND HERPIN LACROIX - CS 46537 35065 RENNES CEDEX
Accompagnateur :		Numéro d'accréditation :	1-5967
Par :	Mickaël JULIEN	Organisme d'assurance professionnelle :	ALLIANZ
N° certificat :	CPDI 4129	Adresse assurance :	Direction Opérations Entreprises 5C Esplanade Charles de Gaulle 33081 BORDEAUX CEDEX
Date d'obtention :	01/01/2017	N° de contrat d'assurance :	55832566
Organisme certificateur	I.CERT Parc Edonia - Bâtiment G - Rue de la Terre Victoria - 35760 SAINT-GREGOIRE	Date de validité :	31/12/2018

B \ CACHET DU DIAGNOSTIQUEUR

FAIT LE 03/02/2018

Cabinet : EXPERT HABITAT & INDUSTRIE INGENIERIE

Nom du responsable : **DEMOULIN Frédéric**

Nom du diagnostiqueur : **Mickaël JULIEN**



Rapport N° : 25LBH0401 25/01/2018

Version : 03/02/2018

2/43

C\ SOMMAIRE

Table des matières

A \ INFORMATIONS GENERALES	2
A.1 \ DESIGNATION DU BÂTIMENT	2
A.2 \ DESIGNATION DU DONNEUR D'ORDRE	2
A.3 \ EXECUTION DE LA MISSION.....	2
B \ CACHET DU DIAGNOSTIQUEUR	2
C \ SOMMAIRE	3
D \ CONCLUSIONS	4
E \ PROGRAMME DE REPERAGE	7
F \ CONDITIONS DE REALISATION DU REPERAGE	9
G \ RAPPORTS PRECEDENTS.....	9
H \ RESULTATS DETAILLES DU REPERAGE	10
ANNEXE 1 – PHOTOS DES ELEMENTS AMIANTES ET/OU NON AMIANTES.....	27
ANNEXE 3 – PROCES VERBAUX D'ANALYSES.....	37
ATTESTATION(S).....	40
CERTIFICAT DE COMPETENCES	41

D\ CONCLUSIONS

Dans le cadre de la mission décrite en tête de rapport, il a été repéré des matériaux et produits contenant de l'amiante

PIECE	ETAGE	ELEMENTS	DESCRIPTIF LABORATOIRE	REPERAGE	Echantillon	METHODE	ETAT	RESULTAT
Chambre 1		Enduit béton	Enduit plâtreux blanc en vrac non séparable + peinture non séparable	Plafond	25LBH0401P001	RESULTAT ANALYSE	BON ETAT	Amiante détecté (Chrysotile)
Séjour		Dalle de sol	Dalle dure cassante grise	Sol	25LBH0401P011	RESULTAT ANALYSE	BON ETAT	Fr1:Amiante détecté (Chrysotile)
Séjour		Dalle de sol	Colle bitumineuse noire + ragréage gris non séparable	Sol	25LBH0401P011	RESULTAT ANALYSE	BON ETAT	Fr2:Amiante détecté (Chrysotile)
Cuisine		Dalle de sol	Dalle dure cassante bleue	Sol	25LBH0401P014	RESULTAT ANALYSE	BON ETAT	Fr1:Amiante détecté (Chrysotile)
Cuisine		Dalle de sol	Colle bitumineuse noire non séparable + ragréage gris non séparable	Sol	25LBH0401P014	RESULTAT ANALYSE	BON ETAT	Fr2:Amiante détecté (Chrysotile)
Placard		Enduit béton	Enduit plâtreux blanc en vrac non séparable + peinture non séparable	Plafond	25LBH0401P001	ZSO	BON ETAT	Amiante détecté (Chrysotile)
Chambre 1		Enduit béton	Enduit plâtreux blanc en vrac non séparable + peinture non séparable	Plafond	25LBH0401P001	ZSO	BON ETAT	Amiante détecté (Chrysotile)
Chambre 2		Enduit béton	Enduit plâtreux blanc en vrac non séparable + peinture non séparable	Plafond	25LBH0401P001	ZSO	BON ETAT	Amiante détecté (Chrysotile)

PIECE	ETAGE	ELEMENTS	DESCRIPTIF LABORATOIRE	REPERAGE	Echantillon	METHODE	ETAT	RESULTAT
Débarras		Enduit béton	Enduit plâtreux blanc en vrac non séparable + peinture non séparable	Plafond	25LBH0401P001	ZSO	BON ETAT	Amiante détecté (Chrysotile)
Séjour		Enduit béton	Enduit plâtreux blanc en vrac non séparable + peinture non séparable	Plafond	25LBH0401P001	ZSO	BON ETAT	Amiante détecté (Chrysotile)
Chambre 3		Enduit béton	Enduit plâtreux blanc en vrac non séparable + peinture non séparable	Plafond	25LBH0401P001	ZSO	BON ETAT	Amiante détecté (Chrysotile)
Entrée		Dalle de sol	Dalle dure cassante grise	Sol	25LBH0401P011	ZSO	BON ETAT	Fr1:Amiante détecté (Chrysotile)
Entrée		Dalle de sol	Colle bitumineuse noire + ragréage gris non séparable	Sol	25LBH0401P011	ZSO	BON ETAT	Fr2:Amiante détecté (Chrysotile)
Placard		Dalle de sol	Dalle dure cassante grise	Sol	25LBH0401P011	ZSO	BON ETAT	Fr1:Amiante détecté (Chrysotile)
Placard		Dalle de sol	Colle bitumineuse noire + ragréage gris non séparable	Sol	25LBH0401P011	ZSO	BON ETAT	Fr2:Amiante détecté (Chrysotile)
WC		Dalle de sol	Dalle dure cassante grise	Sol	25LBH0401P011	ZSO	BON ETAT	Fr1:Amiante détecté (Chrysotile)
WC		Dalle de sol	Colle bitumineuse noire + ragréage gris non séparable	Sol	25LBH0401P011	ZSO	BON ETAT	Fr2:Amiante détecté (Chrysotile)
Dégagement		Dalle de sol	Dalle dure cassante grise	Sol	25LBH0401P011	ZSO	BON ETAT	Fr1:Amiante détecté (Chrysotile)
Dégagement		Dalle de sol	Colle bitumineuse noire + ragréage gris non séparable	Sol	25LBH0401P011	ZSO	BON ETAT	Fr2:Amiante détecté (Chrysotile)

PIECE	ETAGE	ELEMENTS	DESCRIPTIF LABORATOIRE	REPERAGE	Echantillon	METHODE	ETAT	RESULTAT
Chambre 1		Dalle de sol	Dalle dure cassante grise	Sol	25LBH0401P011	ZSO	BON ETAT	Fr1:Amiante détecté (Chrysotile)
Chambre 1		Dalle de sol	Colle bitumineuse noire + ragréage gris non séparable	Sol	25LBH0401P011	ZSO	BON ETAT	Fr2:Amiante détecté (Chrysotile)
Chambre 2		Dalle de sol	Dalle dure cassante grise	Sol	25LBH0401P011	ZSO	BON ETAT	Fr1:Amiante détecté (Chrysotile)
Chambre 2		Dalle de sol	Colle bitumineuse noire + ragréage gris non séparable	Sol	25LBH0401P011	ZSO	BON ETAT	Fr2:Amiante détecté (Chrysotile)
Débarras		Dalle de sol	Dalle dure cassante grise	Sol	25LBH0401P011	ZSO	BON ETAT	Fr1:Amiante détecté (Chrysotile)
Débarras		Dalle de sol	Colle bitumineuse noire + ragréage gris non séparable	Sol	25LBH0401P011	ZSO	BON ETAT	Fr2:Amiante détecté (Chrysotile)
Séjour		Dalle de sol	Dalle dure cassante grise	Sol	25LBH0401P011	ZSO	BON ETAT	Fr1:Amiante détecté (Chrysotile)
Séjour		Dalle de sol	Colle bitumineuse noire + ragréage gris non séparable	Sol	25LBH0401P011	ZSO	BON ETAT	Fr2:Amiante détecté (Chrysotile)
Chambre 3		Dalle de sol	Dalle dure cassante grise	Sol	25LBH0401P011	ZSO	BON ETAT	Fr1:Amiante détecté (Chrysotile)
Chambre 3		Dalle de sol	Colle bitumineuse noire + ragréage gris non séparable	Sol	25LBH0401P011	ZSO	BON ETAT	Fr2:Amiante détecté (Chrysotile)
Cuisine		Dalle de sol	Dalle dure cassante bleue	Sol	25LBH0401P014	ZSO	BON ETAT	Fr1:Amiante détecté (Chrysotile)
Cuisine		Dalle de sol	Colle bitumineuse noire non séparable + ragréage gris non séparable	Sol	25LBH0401P014	ZSO	BON ETAT	Fr2:Amiante détecté (Chrysotile)

ZSO : Zone de Similitude d'Ouvrage

Liste des locaux non visités concernés par les travaux et justification

PIECE	ETAGE	STATUT DE VISITE
NEANT		

Liste des éléments non inspectés et justification

PIECE	ETAGE	ELEMENTS	REPERAGE	RESULTAT
NEANT				

E \ PROGRAMME DE REPERAGE

PIECES CONCERNEES	PERIMETRE DU REPERAGE	REPERAGE	TRAVAUX	ELEMENTS	Echantillonnage	REMARQUES PARTICULIERES
	LOGEMENTS COLLECTIFS		Selon BT			

OFFICE PUBLIC DE L'HABITAT 77		PAGE N° 1		
NOM ET ADRESSE DE L'EXPÉDITEUR OFFICE PUBLIC DE L'HABITAT 77 AGENCE DE VAL DE SEINE 10 Avenue Charles Péguy 77000 MELUN Tél : 01.64.14.11.11 Fax : 01.64.14.14.94 Siret : 277 700 019 00015		BON DE TRAVAUX N° 2018 1061		
Réf. fournisseur F / 5149 Marché n° 2017 4473 1 Provenance MELUN VAL DE SEINE Objet HONORAIRES		EXPERT HABITAT INGENIERIE 21 RUE D'ALBERT 62450 AVESNES LES BAPAUME		
Service V.SEINE Techniciens LOCALISATION Programme 25 DAMMARIE LES LYS - ABBAYE Tranche 3 Ensemble C000 Escaller BH Étaga 04 Logement 1 Module 25LBH0401 Retrait des clés CHEZ LE GARDIEN		ÉMETTEUR PROT STEPHANE Téléphone 0321734144		
ADRESSE 101 SQUARE DE L'ABBAYE 77190 DAMMARIE LES LYS				
DÉLAI D'EXÉCUTION 15 JOURS PÉRIODE DU 19-01-2018 AU 02-02-2018				
ARTICLE	DÉSIGNATION	QUANTITÉ	PRIX UNITAIRE H.T.	TOTAL H.T.
AMI46	REPERAGE AMIANTE AVANT TVX - TVX D'ENTRETIEN OU REPARATIONS - ENTRE 11 ET GARDIEN MR BELLAL 06.86.40.91.62	1,00	5,00	5,00
AMI75	ANALYSE EN LABORATOIRE - ANALYSE MET ANALYSE DE 51 A 200 PRELEVEMENTS ISSUS REPERAGE AMIANTE AVANT TRAVAUX "SOLS-MURS-PLAFONDS ETC.."	15,00	48,00	720,00
TOTAL H.T.				725,00
H.T. ACTUALISE				
COEFFICIENT REGIONAL				
RABAIS				
TOTAL H.T.				
T.V.A. 20,00 %				145,00
TOTAL T.T.C.				870,00
AFFECTATION BUDGÉTAIRE		CODES STRUCTURE ET SCHÉMA : TECHNI		
CODE BUDGET	RUBRIQUE	INSTANCES	LIBELLÉ DU POSTE BUDGÉTAIRE	MONTANT T.T.C.
1 HONAMIA	A760	VLS SVLA	HONORAIRES DIAG AMIANTE	870,00
AFFECTATION ANALYTIQUE		RÉFÉRENCES OCCUPANT		
CODE BUDGET	RÉFÉRENCES PATRIMOINE	RÉFÉRENCES OCCUPANT	MONTANT T.T.C.	
1 HONAMIA	25 3 C000 BH 25LBH0401	L 5360	870,00	
Voir en page 2 la suite du BON DE TRAVAUX N° 2018 1061				
EXEMPLAIRE DE CONTRÔLE				

ELEMENTS A SONDER OU A ANALYSER NON PRESENTS:

Rapport N° : 25LBH0401 25/01/2018

Version : 03/02/2018

8/43

F \ CONDITIONS DE REALISATION DU REPERAGE

Le repérage amiante avant travaux, contient les informations sur la présence d'amiante dans les matériaux et produits du bâtiment afin d'informer les intervenants réalisant des activités ou interventions sur des matériaux et/ou équipements susceptibles de libérer des fibres d'amiante selon la liste citée dans le cadre E.

Il consiste à identifier et localiser, par inspections visuelles et investigations approfondies pouvant être destructives, l'ensemble des matériaux et produits contenant de l'amiante incorporés ou faisant indissociablement corps avec les locaux et les zones de l'immeuble objet des travaux.

Lorsque l'absence de marquages spécifiques ou de documents ne permet pas à l'opérateur de repérage d'attester de la présence ou de la non présence d'amiante dans les matériaux et produits, des prélèvements seront effectués afin de déterminer par analyse la présence ou non d'amiante.

Procédures de prélèvement :

Les prélèvements sur des matériaux ou produits susceptibles de contenir de l'amiante sont réalisés en vertu des dispositions du Code du Travail.

Le matériel de prélèvement est adapté à l'opération à réaliser afin de générer le minimum de poussières. Dans le cas où une émission de poussières est prévisible, le matériau ou produit est mouillé à l'eau à l'endroit du prélèvement (sauf risque électrique) et, si nécessaire, une protection est mise en place au sol ; de même, le point de prélèvement est stabilisé après l'opération (pulvérisation de vernis ou de laque, par exemple).

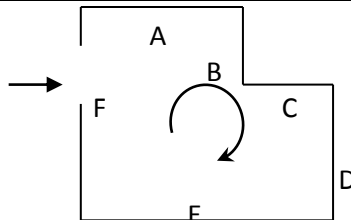
Pour chaque prélèvement, des outils propres et des gants à usage unique sont utilisés afin d'éliminer tout risque de contamination croisée. Dans tous les cas, les équipements de protection individuelle sont à usage unique.

L'accès à la zone à risque (sphère de 1 à 2 mètres autour du point de prélèvement) est interdit pendant l'opération. Si l'accompagnateur doit s'y tenir, il porte les mêmes équipements de protection individuelle que l'opérateur de repérage.

L'échantillon est immédiatement conditionné, après son prélèvement, dans un double emballage individuel étanche.

Les informations sur toutes les conditions existantes au moment du prélèvement susceptible d'influencer l'interprétation des résultats des analyses (environnement du matériau, contamination éventuelle, etc.) seront, le cas échéant, mentionnées dans la fiche d'identification et de cotation en annexe.

Sens du repérage pour évaluer un local :



G \ RAPPORTS PRECEDENTS

NEANT

H \ RESULTATS DETAILLES DU REPERAGE

LISTE DES LOCAUX / PARTIES D'IMMEUBLE VISITEES/NON VISITEES CONCERNEES PAR LES TRAVAUX ET JUSTIFICATION

PIECE	ETAGE	JUSTIFICATION	VISITE	TRAVAUX
Entrée			OUI	CONCERNEE
Cuisine			OUI	CONCERNEE
Placard			OUI	CONCERNEE
WC			OUI	CONCERNEE
Salle de bains			OUI	CONCERNEE
Dégagement			OUI	CONCERNEE
Chambre 1			OUI	CONCERNEE
Chambre 2			OUI	CONCERNEE
Débarras			OUI	CONCERNEE
Séjour			OUI	CONCERNEE
Chambre 3			OUI	CONCERNEE

DESCRIPTION DES REVETEMENTS EN PLACE AU JOUR DE LA VISITE

PIECE	MUR1	MUR2	MUR3	MUR4	PLANCHER BAS	PLANCHER HAUT	PORTES	FENETRE1	FENETRE2
Entrée	Brique / Enduit	Plaque de plâtre	Béton		Dalle de sol	Dalle Polystyrène	METALLIQUE		
Cuisine	Béton	Brique / Enduit			Dalle de sol	Enduit	BOIS	PVC	
Placard	Béton	Plaque de plâtre			Dalle de sol	Enduit	BOIS		
WC	Béton	Brique / Enduit			Dalle de sol	Enduit			
Salle de bains	Brique / Enduit	Béton			Sol souple	Enduit	BOIS	PVC	
Dégagement	Béton	Brique / Enduit	Plaque de plâtre		Dalle de sol	Dalle Polystyrène	BOIS		
Chambre 1	Béton	Plaque de plâtre			Dalle de sol	Enduit	PVC		
Chambre 2	Plaque de plâtre	Béton			Dalle de sol	Enduit	BOIS		

PIECE	MUR1	MUR2	MUR3	MUR4	PLANCHER BAS	PLANCHER HAUT	PORTES	FENETRE1	FENETRE2
Débarras	Plaque de plâtre	Béton			Dalle de sol	Enduit			
Séjour	Béton	Plaque de plâtre			Dalle de sol	Enduit	BOIS		
Chambre 3	Béton				Dalle de sol	Enduit	PVC		

LA LISTE DES MATERIAUX OU PRODUITS CONTENANT DE L'AMIANTE, SUR ZONE DE SIMILITUDE D'OUVRAGE ET SUR JUGEMENT PERSONNEL

PIECE	ETAGE	ELEMENTS	DESCRIPTIF LABORATOIRE	Echantillon	REPERAGE	ETAT	RESULTAT	METHODE
Placard		Enduit béton	Enduit plâtreux blanc en vrac non séparable + peinture non séparable	25LBH0401P001	Plafond	BON ETAT	Amiante détecté (Chrysotile)	ZSO
Chambre 1		Enduit béton	Enduit plâtreux blanc en vrac non séparable + peinture non séparable	25LBH0401P001	Plafond	BON ETAT	Amiante détecté (Chrysotile)	ZSO
Chambre 2		Enduit béton	Enduit plâtreux blanc en vrac non séparable + peinture non séparable	25LBH0401P001	Plafond	BON ETAT	Amiante détecté (Chrysotile)	ZSO
Débarras		Enduit béton	Enduit plâtreux blanc en vrac non séparable + peinture non séparable	25LBH0401P001	Plafond	BON ETAT	Amiante détecté (Chrysotile)	ZSO
Séjour		Enduit béton	Enduit plâtreux blanc en vrac non séparable + peinture non séparable	25LBH0401P001	Plafond	BON ETAT	Amiante détecté (Chrysotile)	ZSO
Chambre 3		Enduit béton	Enduit plâtreux blanc en vrac non séparable + peinture non séparable	25LBH0401P001	Plafond	BON ETAT	Amiante détecté (Chrysotile)	ZSO
Entrée		Dalle de sol	Dalle dure cassante grise	25LBH0401P011	Sol	BON ETAT	Fr1:Amiante détecté (Chrysotile)	ZSO

PIECE	ETAGE	ELEMENTS	DESCRIPTIF LABORATOIRE	Echantillon	REPERAGE	ETAT	RESULTAT	METHODE
Entrée		Dalle de sol	Colle bitumineuse noire + ragréage gris non séparable	25LBH0401P011	Sol	BON ETAT	Fr2:Amiante détecté (Chrysotile)	ZSO
Placard		Dalle de sol	Dalle dure cassante grise	25LBH0401P011	Sol	BON ETAT	Fr1:Amiante détecté (Chrysotile)	ZSO
Placard		Dalle de sol	Colle bitumineuse noire + ragréage gris non séparable	25LBH0401P011	Sol	BON ETAT	Fr2:Amiante détecté (Chrysotile)	ZSO
WC		Dalle de sol	Dalle dure cassante grise	25LBH0401P011	Sol	BON ETAT	Fr1:Amiante détecté (Chrysotile)	ZSO
WC		Dalle de sol	Colle bitumineuse noire + ragréage gris non séparable	25LBH0401P011	Sol	BON ETAT	Fr2:Amiante détecté (Chrysotile)	ZSO
Dégagement		Dalle de sol	Dalle dure cassante grise	25LBH0401P011	Sol	BON ETAT	Fr1:Amiante détecté (Chrysotile)	ZSO
Dégagement		Dalle de sol	Colle bitumineuse noire + ragréage gris non séparable	25LBH0401P011	Sol	BON ETAT	Fr2:Amiante détecté (Chrysotile)	ZSO
Chambre 1		Dalle de sol	Dalle dure cassante grise	25LBH0401P011	Sol	BON ETAT	Fr1:Amiante détecté (Chrysotile)	ZSO
Chambre 1		Dalle de sol	Colle bitumineuse noire + ragréage gris non séparable	25LBH0401P011	Sol	BON ETAT	Fr2:Amiante détecté (Chrysotile)	ZSO
Chambre 2		Dalle de sol	Dalle dure cassante grise	25LBH0401P011	Sol	BON ETAT	Fr1:Amiante détecté (Chrysotile)	ZSO
Chambre 2		Dalle de sol	Colle bitumineuse noire + ragréage gris non séparable	25LBH0401P011	Sol	BON ETAT	Fr2:Amiante détecté (Chrysotile)	ZSO
Débarras		Dalle de sol	Dalle dure cassante grise	25LBH0401P011	Sol	BON ETAT	Fr1:Amiante détecté (Chrysotile)	ZSO

PIECE	ETAGE	ELEMENTS	DESCRIPTIF LABORATOIRE	Echantillon	REPERAGE	ETAT	RESULTAT	METHODE
Débarras		Dalle de sol	Colle bitumineuse noire + ragréage gris non séparable	25LBH0401P011	Sol	BON ETAT	Fr2:Amiante détecté (Chrysotile)	ZSO
Séjour		Dalle de sol	Dalle dure cassante grise	25LBH0401P011	Sol	BON ETAT	Fr1:Amiante détecté (Chrysotile)	ZSO
Séjour		Dalle de sol	Colle bitumineuse noire + ragréage gris non séparable	25LBH0401P011	Sol	BON ETAT	Fr2:Amiante détecté (Chrysotile)	ZSO
Chambre 3		Dalle de sol	Dalle dure cassante grise	25LBH0401P011	Sol	BON ETAT	Fr1:Amiante détecté (Chrysotile)	ZSO
Chambre 3		Dalle de sol	Colle bitumineuse noire + ragréage gris non séparable	25LBH0401P011	Sol	BON ETAT	Fr2:Amiante détecté (Chrysotile)	ZSO
Cuisine		Dalle de sol	Dalle dure cassante bleue	25LBH0401P014	Sol	BON ETAT	Fr1:Amiante détecté (Chrysotile)	ZSO
Cuisine		Dalle de sol	Colle bitumineuse noire non séparable + ragréage gris non séparable	25LBH0401P014	Sol	BON ETAT	Fr2:Amiante détecté (Chrysotile)	ZSO

ZSO : Zone de Similitude d'Ouvrage

LA LISTE DES MATERIAUX OU PRODUITS CONTENANT DE L'AMIANTE, APRES ANALYSE

PIECE	ETAGE	ELEMENTS	DESCRIPTIF LABORATOIRE	Echantillon	REPERAGE	ETAT	RESULTAT
Chambre 1		Enduit béton	Enduit plâtreux blanc en vrac non séparable + peinture non séparable	25LBH0401P001	Plafond	BON ETAT	Amiante détecté (Chrysotile)
Séjour		Dalle de sol	Dalle dure cassante grise	25LBH0401P011	Sol	BON ETAT	Fr1:Amiante détecté (Chrysotile)
Séjour		Dalle de sol	Colle bitumineuse noire + ragréage gris non séparable	25LBH0401P011	Sol	BON ETAT	Fr2:Amiante détecté (Chrysotile)
Cuisine		Dalle de sol	Dalle dure cassante bleue	25LBH0401P014	Sol	BON ETAT	Fr1:Amiante détecté (Chrysotile)

Rapport N° : 25LBH0401 25/01/2018

13/43

Version : 03/02/2018

PIECE	ETAGE	ELEMENTS	DESCRIPTIF LABORATOIRE	Echantillon	REPERAGE	ETAT	RESULTAT
Cuisine		Dalle de sol	Colle bitumineuse noire non séparable + ragréage gris non séparable	25LBH0401P014	Sol	BON ETAT	Fr2:Amiante détecté (Chrysotile)

ZSO : Zone de Similitude d'Ouvrage

LA LISTE DES MATERIAUX SUSCEPTIBLES DE CONTENIR DE L'AMIANTE, MAIS N'EN CONTENANT PAS.

PIECE	ETAGE	ELEMENTS	DESCRIPTIF LABORATOIRE	Echantillon	REPERAGE	ETAT	RESULTAT	METHODE
Débarras		Enduit / Peinture plaque de plâtre	Enduit plâtreux blanc en vrac non séparable + carton non séparable + peinture non séparable	25LBH0401P002	Mur D	BON ETAT	Amiante non détecté	RESULTAT ANALYSE
Dégagement		Enduit	Enduit plâtreux blanc en vrac non séparable + peinture non séparable	25LBH0401P003	Mur B	BON ETAT	Amiante non détecté	RESULTAT ANALYSE
Dégagement		Dalle de polystyrènes	Matériau en polystyrène non séparable + couche plâtreuse blanche non séparable + papier bitumé non séparable + peinture non séparable	25LBH0401P004	Plafond	BON ETAT	Amiante non détecté	RESULTAT ANALYSE
WC		Peinture	Peintures multiples en vrac	25LBH0401P005	Réseaux de distribution	BON ETAT	Amiante non détecté	RESULTAT ANALYSE
Salle de bains		Revêtement souple	Revêtement souple gris	25LBH0401P006	Sol	BON ETAT	Fr1:Amiante non détecté	RESULTAT ANALYSE

PIECE	ETAGE	ELEMENTS	DESCRIPTIF LABORATOIRE	Echantillon	REPERAGE	ETAT	RESULTAT	METHODE
Salle de bains		Revêtement souple	Colle bitumineuse noire non séparable + ragréage gris non séparable + matériau compact gris hétérogène	25LBH0401P006	Sol	BON ETAT	Fr2:Amiante non détecté	RESULTAT ANALYSE
Salle de bains		Enduit béton	Enduit plâtreux blanc en vrac non séparable + peintures multiples non séparable	25LBH0401P007	Mur E	BON ETAT	Amiante non détecté	RESULTAT ANALYSE
Salle de bains		Enduit béton	Enduit plâtreux blanc en vrac non séparable + peinture non séparable	25LBH0401P008	Plafond	BON ETAT	Amiante non détecté	RESULTAT ANALYSE
Entrée		Dalle de polystyrènes	Matériau en polystyrène	25LBH0401P009	Plafond	BON ETAT	Amiante non détecté	RESULTAT ANALYSE
Séjour		Enduit béton	Enduit plâtreux blanc en vrac non séparable + peintures multiples non séparable	25LBH0401P010	Mur B	BON ETAT	Amiante non détecté	RESULTAT ANALYSE
Séjour		Peinture	Peintures multiples en vrac	25LBH0401P012	Radiateurs	DEGRADATION PARTIELLE	Amiante non détecté	RESULTAT ANALYSE
Cuisine		Enduit	Enduit plâtreux blanc en vrac non séparable + peintures multiples non séparable	25LBH0401P013	Mur D	BON ETAT	Amiante non détecté	RESULTAT ANALYSE
Séjour		Dalle de sol	Matériau compact gris hétérogène	25LBH0401P011	Sol	BON ETAT	Fr3:Amiante non détecté	RESULTAT ANALYSE
Cuisine		Dalle de sol	Matériau compact gris hétérogène	25LBH0401P014	Sol	BON ETAT	Fr3:Amiante non détecté	RESULTAT ANALYSE

PIECE	ETAGE	ELEMENTS	DESCRIPTIF LABORATOIRE	Echantillon	REPERAGE	ETAT	RESULTAT	METHODE
Dégagement		Dalle de polystyrènes	Matériau en polystyrène non séparable + couche plâtreuse blanche non séparable + papier bitumé non séparable + peinture non séparable	25LBH0401P004	Plafond	BON ETAT	Amiante non détecté	ZSO
Salle de bains		Revêtement souple	Revêtement souple gris	25LBH0401P006	Sol	BON ETAT	Fr1:Amiante non détecté	ZSO
Salle de bains		Revêtement souple	Colle bitumineuse noire non séparable + ragréage gris non séparable + matériau compact gris hétérogène	25LBH0401P006	Sol	BON ETAT	Fr2:Amiante non détecté	ZSO
Cuisine		Enduit béton	Enduit plâtreux blanc en vrac non séparable + peinture non séparable	25LBH0401P008	Plafond	BON ETAT	Amiante non détecté	ZSO
WC		Enduit béton	Enduit plâtreux blanc en vrac non séparable + peinture non séparable	25LBH0401P008	Plafond	BON ETAT	Amiante non détecté	ZSO
Salle de bains		Enduit béton	Enduit plâtreux blanc en vrac non séparable + peinture non séparable	25LBH0401P008	Plafond	BON ETAT	Amiante non détecté	ZSO
Entrée		Dalle de polystyrènes	Matériau en polystyrène	25LBH0401P009	Plafond	BON ETAT	Amiante non détecté	ZSO
Entrée		Dalle de sol	Matériau compact gris hétérogène	25LBH0401P011	Sol	BON ETAT	Fr3:Amiante non détecté	ZSO

PIECE	ETAGE	ELEMENTS	DESCRIPTIF LABORATOIRE	Echantillon	REPERAGE	ETAT	RESULTAT	METHODE
Placard		Dalle de sol	Matériau compact gris hétérogène	25LBH0401P01 1	Sol	BON ETAT	Fr3:Amiante non détecté	ZSO
WC		Dalle de sol	Matériau compact gris hétérogène	25LBH0401P01 1	Sol	BON ETAT	Fr3:Amiante non détecté	ZSO
Dégagement		Dalle de sol	Matériau compact gris hétérogène	25LBH0401P01 1	Sol	BON ETAT	Fr3:Amiante non détecté	ZSO
Chambre 1		Dalle de sol	Matériau compact gris hétérogène	25LBH0401P01 1	Sol	BON ETAT	Fr3:Amiante non détecté	ZSO
Chambre 2		Dalle de sol	Matériau compact gris hétérogène	25LBH0401P01 1	Sol	BON ETAT	Fr3:Amiante non détecté	ZSO
Débarras		Dalle de sol	Matériau compact gris hétérogène	25LBH0401P01 1	Sol	BON ETAT	Fr3:Amiante non détecté	ZSO
Séjour		Dalle de sol	Matériau compact gris hétérogène	25LBH0401P01 1	Sol	BON ETAT	Fr3:Amiante non détecté	ZSO
Chambre 3		Dalle de sol	Matériau compact gris hétérogène	25LBH0401P01 1	Sol	BON ETAT	Fr3:Amiante non détecté	ZSO
Cuisine		Dalle de sol	Matériau compact gris hétérogène	25LBH0401P01 4	Sol	BON ETAT	Fr3:Amiante non détecté	ZSO
Entrée		Enduit / Peinture plaque de plâtre	Enduit plâtreux blanc en vrac non séparable + carton non séparable + peinture non séparable	25LBH0401P00 2	Mur B	BON ETAT	Amiante non détecté	ZSO
Entrée		Enduit / Peinture plaque de plâtre	Enduit plâtreux blanc en vrac non séparable + carton non séparable + peinture non séparable	25LBH0401P00 2	Mur C	BON ETAT	Amiante non détecté	ZSO

PIECE	ETAGE	ELEMENTS	DESCRIPTIF LABORATOIRE	Echantillon	REPERAGE	ETAT	RESULTAT	METHODE
Placard		Enduit / Peinture plaque de plâtre	Enduit plâtreux blanc en vrac non séparable + carton non séparable + peinture non séparable	25LBH0401P002	Mur B	BON ETAT	Amiante non détecté	ZSO
Placard		Enduit / Peinture plaque de plâtre	Enduit plâtreux blanc en vrac non séparable + carton non séparable + peinture non séparable	25LBH0401P002	Mur C	BON ETAT	Amiante non détecté	ZSO
Placard		Enduit / Peinture plaque de plâtre	Enduit plâtreux blanc en vrac non séparable + carton non séparable + peinture non séparable	25LBH0401P002	Mur D	BON ETAT	Amiante non détecté	ZSO
Dégagement		Enduit / Peinture plaque de plâtre	Enduit plâtreux blanc en vrac non séparable + carton non séparable + peinture non séparable	25LBH0401P002	Mur E	BON ETAT	Amiante non détecté	ZSO
Dégagement		Enduit / Peinture plaque de plâtre	Enduit plâtreux blanc en vrac non séparable + carton non séparable + peinture non séparable	25LBH0401P002	Mur F	BON ETAT	Amiante non détecté	ZSO
Dégagement		Enduit / Peinture plaque de plâtre	Enduit plâtreux blanc en vrac non séparable + carton non séparable + peinture non séparable	25LBH0401P002	Mur G	BON ETAT	Amiante non détecté	ZSO

PIECE	ETAGE	ELEMENTS	DESCRIPTIF LABORATOIRE	Echantillon	REPERAGE	ETAT	RESULTAT	METHODE
Dégagement		Enduit / Peinture plaque de plâtre	Enduit plâtreux blanc en vrac non séparable + carton non séparable + peinture non séparable	25LBH0401P002	Mur H	BON ETAT	Amiante non détecté	ZSO
Chambre 1		Enduit / Peinture plaque de plâtre	Enduit plâtreux blanc en vrac non séparable + carton non séparable + peinture non séparable	25LBH0401P002	Mur D	BON ETAT	Amiante non détecté	ZSO
Chambre 2		Enduit / Peinture plaque de plâtre	Enduit plâtreux blanc en vrac non séparable + carton non séparable + peinture non séparable	25LBH0401P002	Mur A	BON ETAT	Amiante non détecté	ZSO
Chambre 2		Enduit / Peinture plaque de plâtre	Enduit plâtreux blanc en vrac non séparable + carton non séparable + peinture non séparable	25LBH0401P002	Mur B	BON ETAT	Amiante non détecté	ZSO
Chambre 2		Enduit / Peinture plaque de plâtre	Enduit plâtreux blanc en vrac non séparable + carton non séparable + peinture non séparable	25LBH0401P002	Mur F	BON ETAT	Amiante non détecté	ZSO
Débarras		Enduit / Peinture plaque de plâtre	Enduit plâtreux blanc en vrac non séparable + carton non séparable + peinture non séparable	25LBH0401P002	Mur A	BON ETAT	Amiante non détecté	ZSO

PIECE	ETAGE	ELEMENTS	DESCRIPTIF LABORATOIRE	Echantillon	REPERAGE	ETAT	RESULTAT	METHODE
Débarras		Enduit / Peinture plaque de plâtre	Enduit plâtreux blanc en vrac non séparable + carton non séparable + peinture non séparable	25LBH0401P00 2	Mur C	BON ETAT	Amiante non détecté	ZSO
Débarras		Enduit / Peinture plaque de plâtre	Enduit plâtreux blanc en vrac non séparable + carton non séparable + peinture non séparable	25LBH0401P00 2	Mur D	BON ETAT	Amiante non détecté	ZSO
Séjour		Enduit / Peinture plaque de plâtre	Enduit plâtreux blanc en vrac non séparable + carton non séparable + peinture non séparable	25LBH0401P00 2	Mur D	BON ETAT	Amiante non détecté	ZSO
Entrée		Enduit	Enduit plâtreux blanc en vrac non séparable + peinture non séparable	25LBH0401P00 3	Mur A	BON ETAT	Amiante non détecté	ZSO
Dégagement		Enduit	Enduit plâtreux blanc en vrac non séparable + peinture non séparable	25LBH0401P00 3	Mur B	BON ETAT	Amiante non détecté	ZSO
Dégagement		Enduit	Enduit plâtreux blanc en vrac non séparable + peinture non séparable	25LBH0401P00 3	Mur C	BON ETAT	Amiante non détecté	ZSO

PIECE	ETAGE	ELEMENTS	DESCRIPTIF LABORATOIRE	Echantillon	REPERAGE	ETAT	RESULTAT	METHODE
Cuisine		Enduit béton	Enduit plâtreux blanc en vrac non séparable + peintures multiples non séparable	25LBH0401P007	Mur A	BON ETAT	Amiante non détecté	ZSO
Cuisine		Enduit béton	Enduit plâtreux blanc en vrac non séparable + peintures multiples non séparable	25LBH0401P007	Mur B	BON ETAT	Amiante non détecté	ZSO
Cuisine		Enduit béton	Enduit plâtreux blanc en vrac non séparable + peintures multiples non séparable	25LBH0401P007	Mur C	BON ETAT	Amiante non détecté	ZSO
WC		Enduit béton	Enduit plâtreux blanc en vrac non séparable + peintures multiples non séparable	25LBH0401P007	Mur A	BON ETAT	Amiante non détecté	ZSO
WC		Enduit béton	Enduit plâtreux blanc en vrac non séparable + peintures multiples non séparable	25LBH0401P007	Mur B	BON ETAT	Amiante non détecté	ZSO
WC		Enduit béton	Enduit plâtreux blanc en vrac non séparable + peintures multiples non séparable	25LBH0401P007	Mur C	BON ETAT	Amiante non détecté	ZSO

PIECE	ETAGE	ELEMENTS	DESCRIPTIF LABORATOIRE	Echantillon	REPERAGE	ETAT	RESULTAT	METHODE
Salle de bains		Enduit béton	Enduit plâtreux blanc en vrac non séparable + peintures multiples non séparable	25LBH0401P007	Mur B	BON ETAT	Amiante non détecté	ZSO
Salle de bains		Enduit béton	Enduit plâtreux blanc en vrac non séparable + peintures multiples non séparable	25LBH0401P007	Mur C	BON ETAT	Amiante non détecté	ZSO
Salle de bains		Enduit béton	Enduit plâtreux blanc en vrac non séparable + peintures multiples non séparable	25LBH0401P007	Mur D	BON ETAT	Amiante non détecté	ZSO
Salle de bains		Enduit béton	Enduit plâtreux blanc en vrac non séparable + peintures multiples non séparable	25LBH0401P007	Mur E	BON ETAT	Amiante non détecté	ZSO
Entrée		Enduit béton	Enduit plâtreux blanc en vrac non séparable + peintures multiples non séparable	25LBH0401P010	Mur D	BON ETAT	Amiante non détecté	ZSO
Dégagement		Enduit béton	Enduit plâtreux blanc en vrac non séparable + peintures multiples non séparable	25LBH0401P010	Mur A	BON ETAT	Amiante non détecté	ZSO

PIECE	ETAGE	ELEMENTS	DESCRIPTIF LABORATOIRE	Echantillon	REPERAGE	ETAT	RESULTAT	METHODE
Dégagement		Enduit béton	Enduit plâtreux blanc en vrac non séparable + peintures multiples non séparable	25LBH0401P010	Mur D	BON ETAT	Amiante non détecté	ZSO
Chambre 1		Enduit béton	Enduit plâtreux blanc en vrac non séparable + peintures multiples non séparable	25LBH0401P010	Mur A	BON ETAT	Amiante non détecté	ZSO
Chambre 1		Enduit béton	Enduit plâtreux blanc en vrac non séparable + peintures multiples non séparable	25LBH0401P010	Mur B	BON ETAT	Amiante non détecté	ZSO
Chambre 1		Enduit béton	Enduit plâtreux blanc en vrac non séparable + peintures multiples non séparable	25LBH0401P010	Mur C	BON ETAT	Amiante non détecté	ZSO
Chambre 2		Enduit béton	Enduit plâtreux blanc en vrac non séparable + peintures multiples non séparable	25LBH0401P010	Mur C	BON ETAT	Amiante non détecté	ZSO
Chambre 2		Enduit béton	Enduit plâtreux blanc en vrac non séparable + peintures multiples non séparable	25LBH0401P010	Mur D	BON ETAT	Amiante non détecté	ZSO

PIECE	ETAGE	ELEMENTS	DESCRIPTIF LABORATOIRE	Echantillon	REPERAGE	ETAT	RESULTAT	METHODE
Chambre 2		Enduit béton	Enduit plâtreux blanc en vrac non séparable + peintures multiples non séparable	25LBH0401P010	Mur E	BON ETAT	Amiante non détecté	ZSO
Débarras		Enduit béton	Enduit plâtreux blanc en vrac non séparable + peintures multiples non séparable	25LBH0401P010	Mur B	BON ETAT	Amiante non détecté	ZSO
Séjour		Enduit béton	Enduit plâtreux blanc en vrac non séparable + peintures multiples non séparable	25LBH0401P010	Mur A	BON ETAT	Amiante non détecté	ZSO
Séjour		Enduit béton	Enduit plâtreux blanc en vrac non séparable + peintures multiples non séparable	25LBH0401P010	Mur B	BON ETAT	Amiante non détecté	ZSO
Séjour		Enduit béton	Enduit plâtreux blanc en vrac non séparable + peintures multiples non séparable	25LBH0401P010	Mur C	BON ETAT	Amiante non détecté	ZSO
Chambre 3		Enduit béton	Enduit plâtreux blanc en vrac non séparable + peintures multiples non séparable	25LBH0401P010	Mur A	BON ETAT	Amiante non détecté	ZSO

PIECE	ETAGE	ELEMENTS	DESCRIPTIF LABORATOIRE	Echantillon	REPERAGE	ETAT	RESULTAT	METHODE
Chambre 3		Enduit béton	Enduit plâtreux blanc en vrac non séparable + peintures multiples non séparable	25LBH0401P010	Mur B	BON ETAT	Amiante non détecté	ZSO
Chambre 3		Enduit béton	Enduit plâtreux blanc en vrac non séparable + peintures multiples non séparable	25LBH0401P010	Mur C	BON ETAT	Amiante non détecté	ZSO
Chambre 3		Enduit béton	Enduit plâtreux blanc en vrac non séparable + peintures multiples non séparable	25LBH0401P010	Mur D	BON ETAT	Amiante non détecté	ZSO
Cuisine		Enduit	Enduit plâtreux blanc en vrac non séparable + peintures multiples non séparable	25LBH0401P013	Mur D	BON ETAT	Amiante non détecté	ZSO
WC		Enduit	Enduit plâtreux blanc en vrac non séparable + peintures multiples non séparable	25LBH0401P013	Mur D	BON ETAT	Amiante non détecté	ZSO
Salle de bains		Enduit	Enduit plâtreux blanc en vrac non séparable + peintures multiples non séparable	25LBH0401P013	Mur A	BON ETAT	Amiante non détecté	ZSO

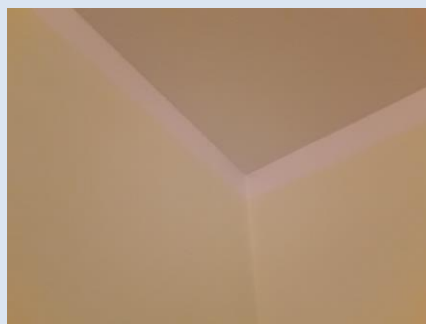
PIECE	ETAGE	ELEMENTS	DESCRIPTIF LABORATOIRE	Echantillon	REPERAGE	ETAT	RESULTAT	METHODE
Salle de bains		Enduit	Enduit plâtreux blanc en vrac non séparable + peintures multiples non séparable	25LBH0401P013	Mur F	BON ETAT	Amiante non détecté	ZSO

ZSO : Zone de Similitude d'Ouvrage

ANNEXE 1 – PHOTOS DES ELEMENTS AMIANTES ET/OU NON AMIANTES

PRELEVEMENT : 25LBH0401P001			
NOM DU CLIENT	NUMERO DU DOSSIER		PIECE OU LOCAL
OPH77	25LBH0401 25/01/2018		Chambre 1
ELEMENT	DESCRIPTIF DU LABORATOIRE	DATE DE PRELEVEMENT	NOM DE L'OPERATEUR
Enduit béton	Enduit plâtreux blanc en vrac non séparable + peinture non séparable	25/01/2018	JULIEN Mickaël
LOCALISATION		RESULTAT	
Plafond		Amiante détecté (Chrysotile)	

EMPLACEMENT



PRELEVEMENT : 25LBH0401P002			
NOM DU CLIENT	NUMERO DU DOSSIER		PIECE OU LOCAL
OPH77	25LBH0401 25/01/2018		Débarras
ELEMENT	DESCRIPTIF DU LABORATOIRE	DATE DE PRELEVEMENT	NOM DE L'OPERATEUR
Enduit / Peinture plaque de plâtre	Enduit plâtreux blanc en vrac non séparable + carton non séparable + peinture non séparable	25/01/2018	JULIEN Mickaël
LOCALISATION		RESULTAT	
Mur D		Amiante non détecté	

EMPLACEMENT



PRELEVEMENT : 25LBH0401P003

NOM DU CLIENT	NUMERO DU DOSSIER	PIECE OU LOCAL	
OPH77	25LBH0401 25/01/2018	Dégagement	
ELEMENT	DESCRIPTIF DU LABORATOIRE	DATE DE PRELEVEMENT	NOM DE L'OPERATEUR
Enduit	Enduit plâtreux blanc en vrac non séparable + peinture non séparable	25/01/2018	JULIEN Mickaël
LOCALISATION		RESULTAT	
Mur B		Amiante non détecté	

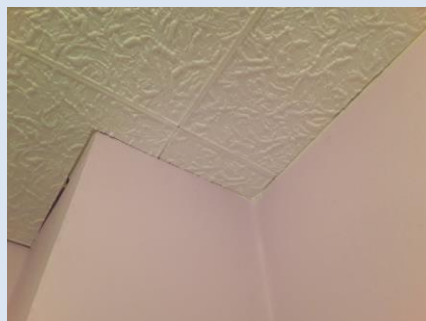
EMPLACEMENT



PRELEVEMENT : 25LBH0401P004

NOM DU CLIENT	NUMERO DU DOSSIER	PIECE OU LOCAL	
OPH77	25LBH0401 25/01/2018	Dégagement	
ELEMENT	DESCRIPTIF DU LABORATOIRE	DATE DE PRELEVEMENT	NOM DE L'OPERATEUR
Dalle de polystyrènes	Matériau en polystyrène non séparable + couche plâtreuse blanche non séparable + papier bitumé non séparable + peinture non séparable	25/01/2018	JULIEN Mickaël
LOCALISATION		RESULTAT	
Plafond		Amiante non détecté	

EMPLACEMENT



PRELEVEMENT : 25LBH0401P005			
NOM DU CLIENT	NUMERO DU DOSSIER	PIECE OU LOCAL	
OPH77	25LBH0401 25/01/2018	WC	
ELEMENT	DESCRIPTIF DU LABORATOIRE	DATE DE PRELEVEMENT	NOM DE L'OPERATEUR
Peinture	Peintures multiples en vrac	25/01/2018	JULIEN Mickaël
LOCALISATION		RESULTAT	
Réseaux de distribution		Amiante non détecté	

EMPLACEMENT



PRELEVEMENT : 25LBH0401P006			
NOM DU CLIENT	NUMERO DU DOSSIER	PIECE OU LOCAL	
OPH77	25LBH0401 25/01/2018	Salle de bains	
ELEMENT	DESCRIPTIF DU LABORATOIRE	DATE DE PRELEVEMENT	NOM DE L'OPERATEUR
Revêtement souple	Revêtement souple gris	25/01/2018	JULIEN Mickaël
LOCALISATION		RESULTAT	
Sol		Fr1:Amiante non détecté	

EMPLACEMENT



PRELEVEMENT : 25LBH0401P006			
NOM DU CLIENT	NUMERO DU DOSSIER	PIECE OU LOCAL	
OPH77	25LBH0401 25/01/2018	Salle de bains	
ELEMENT	DESCRIPTIF DU LABORATOIRE	DATE DE PRELEVEMENT	NOM DE L'OPERATEUR
Revêtement souple	Colle bitumineuse noire non séparable + ragréage gris non séparable + matériau compact gris hétérogène	25/01/2018	JULIEN Mickaël
LOCALISATION		RESULTAT	
Sol		Fr2:Amiante non détecté	

EMPLACEMENT



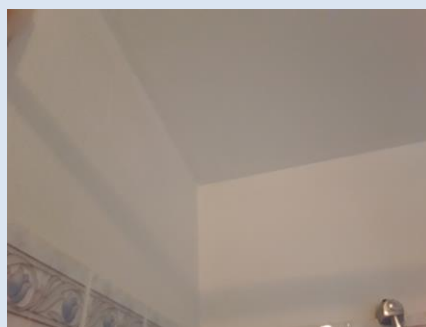
PRELEVEMENT : 25LBH0401P007			
NOM DU CLIENT	NUMERO DU DOSSIER	PIECE OU LOCAL	
OPH77	25LBH0401 25/01/2018	Salle de bains	
ELEMENT	DESCRIPTIF DU LABORATOIRE	DATE DE PRELEVEMENT	NOM DE L'OPERATEUR
Enduit béton	Enduit plâtreux blanc en vrac non séparable + peintures multiples non séparable	25/01/2018	JULIEN Mickaël
LOCALISATION		RESULTAT	
Mur E		Amiante non détecté	

EMPLACEMENT



PRELEVEMENT : 25LBH0401P008			
NOM DU CLIENT	NUMERO DU DOSSIER	PIECE OU LOCAL	
OPH77	25LBH0401 25/01/2018	Salle de bains	
ELEMENT	DESCRIPTIF DU LABORATOIRE	DATE DE PRELEVEMENT	NOM DE L'OPERATEUR
Enduit béton	Enduit plâtreux blanc en vrac non séparable + peinture non séparable	25/01/2018	JULIEN Mickaël
LOCALISATION		RESULTAT	
Plafond		Amiante non détecté	

EMPLACEMENT



PRELEVEMENT : 25LBH0401P009			
NOM DU CLIENT	NUMERO DU DOSSIER	PIECE OU LOCAL	
OPH77	25LBH0401 25/01/2018	Entrée	
ELEMENT	DESCRIPTIF DU LABORATOIRE	DATE DE PRELEVEMENT	NOM DE L'OPERATEUR
Dalle de polystyrènes	Matériau en polystyrène	25/01/2018	JULIEN Mickaël
LOCALISATION		RESULTAT	
Plafond		Amiante non détecté	

EMPLACEMENT



PRELEVEMENT : 25LBH0401P010

NOM DU CLIENT	NUMERO DU DOSSIER	PIECE OU LOCAL	
OPH77	25LBH0401 25/01/2018	Séjour	
ELEMENT	DESCRIPTIF DU LABORATOIRE	DATE DE PRELEVEMENT	NOM DE L'OPERATEUR
Enduit béton	Enduit plâtreux blanc en vrac non séparable + peintures multiples non séparable	25/01/2018	JULIEN Mickaël
LOCALISATION		RESULTAT	
Mur B		Amiante non détecté	

EMPLACEMENT




PRELEVEMENT : 25LBH0401P011

NOM DU CLIENT	NUMERO DU DOSSIER	PIECE OU LOCAL	
OPH77	25LBH0401 25/01/2018	Séjour	
ELEMENT	DESCRIPTIF DU LABORATOIRE	DATE DE PRELEVEMENT	NOM DE L'OPERATEUR
Dalle de sol	Matériau compact gris hétérogène	25/01/2018	JULIEN Mickaël
LOCALISATION		RESULTAT	
Sol		Fr3:Amiante non détecté	

EMPLACEMENT



PRELEVEMENT : 25LBH0401P011			
NOM DU CLIENT	NUMERO DU DOSSIER	PIECE OU LOCAL	
OPH77	25LBH0401 25/01/2018	Séjour	
ELEMENT	DESCRIPTIF DU LABORATOIRE	DATE DE PRELEVEMENT	NOM DE L'OPERATEUR
Dalle de sol	Dalle dure cassante grise	25/01/2018	JULIEN Mickaël
LOCALISATION		RESULTAT	
Sol		Fr1:Amiante détecté (Chrysotile)	
EMPLACEMENT			
			

PRELEVEMENT : 25LBH0401P011			
NOM DU CLIENT	NUMERO DU DOSSIER	PIECE OU LOCAL	
OPH77	25LBH0401 25/01/2018	Séjour	
ELEMENT	DESCRIPTIF DU LABORATOIRE	DATE DE PRELEVEMENT	NOM DE L'OPERATEUR
Dalle de sol	Colle bitumineuse noire + ragréage gris non séparable	25/01/2018	JULIEN Mickaël
LOCALISATION		RESULTAT	
Sol		Fr2:Amiante détecté (Chrysotile)	
EMPLACEMENT			
			

PRELEVEMENT : 25LBH0401P012

NOM DU CLIENT	NUMERO DU DOSSIER	PIECE OU LOCAL	
OPH77	25LBH0401 25/01/2018	Séjour	
ELEMENT	DESCRIPTIF DU LABORATOIRE	DATE DE PRELEVEMENT	NOM DE L'OPERATEUR
Peinture	Peintures multiples en vrac	25/01/2018	JULIEN Mickaël
LOCALISATION		RESULTAT	
Radiateurs		Amiante non détecté	

EMPLACEMENT



PRELEVEMENT : 25LBH0401P013

NOM DU CLIENT	NUMERO DU DOSSIER	PIECE OU LOCAL	
OPH77	25LBH0401 25/01/2018	Cuisine	
ELEMENT	DESCRIPTIF DU LABORATOIRE	DATE DE PRELEVEMENT	NOM DE L'OPERATEUR
Enduit	Enduit plâtreux blanc en vrac non séparable + peintures multiples non séparable	25/01/2018	JULIEN Mickaël
LOCALISATION		RESULTAT	
Mur D		Amiante non détecté	

EMPLACEMENT



PRELEVEMENT : 25LBH0401P014

NOM DU CLIENT	NUMERO DU DOSSIER	PIECE OU LOCAL	
OPH77	25LBH0401 25/01/2018	Cuisine	
ELEMENT	DESCRIPTIF DU LABORATOIRE	DATE DE PRELEVEMENT	NOM DE L'OPERATEUR
Dalle de sol	Dalle dure cassante bleue	25/01/2018	JULIEN Mickaël
LOCALISATION		RESULTAT	
Sol		Fr1:Amiante détecté (Chrysotile)	

EMPLACEMENT



PRELEVEMENT : 25LBH0401P014

NOM DU CLIENT	NUMERO DU DOSSIER	PIECE OU LOCAL	
OPH77	25LBH0401 25/01/2018	Cuisine	
ELEMENT	DESCRIPTIF DU LABORATOIRE	DATE DE PRELEVEMENT	NOM DE L'OPERATEUR
Dalle de sol	Colle bitumineuse noire non séparable + ragréage gris non séparable	25/01/2018	JULIEN Mickaël
LOCALISATION		RESULTAT	
Sol		Fr2:Amiante détecté (Chrysotile)	

EMPLACEMENT



PRELEVEMENT : 25LBH0401P014			
NOM DU CLIENT	NUMERO DU DOSSIER	PIECE OU LOCAL	
OPH77	25LBH0401 25/01/2018	Cuisine	
ELEMENT	DESCRIPTIF DU LABORATOIRE	DATE DE PRELEVEMENT	NOM DE L'OPERATEUR
Dalle de sol	Matériau compact gris hétérogène	25/01/2018	JULIEN Mickaël
LOCALISATION		RESULTAT	
Sol		Fr3:Amiante non détecté	

EMPLACEMENT



ANNEXE 3 – PROCES VERBAUX D'ANALYSES



Parc Edonia - Bât. R - Rue de la Terre Adélie - CS n° 66862
35768 SAINT-GREGOIRE CEDEX
Tel : 02.99.35.41.41
Fax : 02.99.35.41.42
www.itga.fr

Accréditation n° 1-5967



Liste des sites et portées disponibles sur www.cofrac.fr

L'accréditation du COFRAC atteste de la compétence des laboratoires pour les seuls essais couverts par l'accréditation qui sont identifiés par le symbole :

RAPPORT SYNTHÉTIQUE D'ANALYSE NUMÉRO IT0718-9673 EN DATE DU 02/02/2018 RECHERCHE ET IDENTIFICATION D'AMIANTE SUR PRELEVEMENT(S) DE MATERIAU(X)

Ce rapport ne concerne que les échantillons soumis à l'analyse.

Client : AGENCE EHI IDF (COMPTE MATERIAUX)- EXPERT HABITAT & INDUSTRIE INGENIERIE 2 rue Traversière 78580 LES ALLUETS LE ROI	Réf. Commande ITGA : IT0718-9673 Réf. Commande Client : 25LBH0401-01
---	---

Prélevement(s) : Reçu au laboratoire le : 29/01/2018

Préparation(s) : Effectuée de façon à être représentative de l'échantillon

- Pour une analyse au Microscope Optique à Lumière Polarisée (MOLP) : pas de traitement thermique ou mécanique
- ou
- Pour une analyse au Microscope Electronique à Transmission Analytique (META) : broyage mécanique, récupération de poussières sur grille de microscope électronique (méthode interne IT 085 ou IT 286)

Technique Analytique(s) : Microscopie Optique à Lumière Polarisée (méthode guide HSG 248 - appendice 2)
ou
Microscopie Electronique à Transmission Analytique (parties pertinentes de la norme NF X 43-050)

Résultat(s) :

Fraction analysée	Technique analytique	Nb de préparations	Date d'analyse	Résultat / Type d'amiante
Réf dossier client : 25LBH0401-01 - 101 SQUARE DE L'ABBAYE LGT 1 77190 DAMMARRIE LES LYS Réf échantillon client : 25LBH0401P001 / LOGEMENTS COLLECTIFS - - - / Chambre 1 Plafond Enduit béton				Réf échantillon ITGA : IT071801-55415 Description ITGA : Enduit plâtreux blanc en vrac / Peinture
Enduit plâtreux blanc en vrac non séparable + peinture non séparable	META	1	02/02/2018	Présence de fibres d'amiante / Chrysotile
Réf dossier client : 25LBH0401-01 - 101 SQUARE DE L'ABBAYE LGT 1 77190 DAMMARRIE LES LYS Réf échantillon client : 25LBH0401P002 / LOGEMENTS COLLECTIFS - - - / Débaras Mur D Enduit Peinture plaque de plâtre				Réf échantillon ITGA : IT071801-55416 Description ITGA : Enduit plâtreux blanc en vrac / Carton / Peinture
Enduit plâtreux blanc en vrac non séparable + carton non séparable + peinture non séparable	META	1	01/02/2018	Amiante non détecté / -
Réf dossier client : 25LBH0401-01 - 101 SQUARE DE L'ABBAYE LGT 1 77190 DAMMARRIE LES LYS Réf échantillon client : 25LBH0401P003 / LOGEMENTS COLLECTIFS - - - / Dégagement Mur B Enduit				Réf échantillon ITGA : IT071801-55417 Description ITGA : Enduit plâtreux blanc en vrac / Peinture
Enduit plâtreux blanc en vrac non séparable + peinture non séparable	META	1	01/02/2018	Amiante non détecté / -



Validé par : Delphine JOSSET - Analyste

La reproduction de ce rapport n'est autorisée que sous sa forme intégrale ; ce rapport ne doit pas être reproduit partiellement sans l'approbation du laboratoire.

Sauf demande particulière et écrite du client, les échantillons sont conservés pendant 6 mois et les rapports pendant 2 ans.

DTA 164-01 rev 03

Page 1/3

RAPPORT SYNTHÉTIQUE D'ANALYSE NUMÉRO IT0718-9673 EN DATE DU 02/02/2018
RECHERCHE ET IDENTIFICATION D'AMIANTE SUR PRELEVEMENT(S) DE MATERIAU(X)

Fraction analysée	Technique analytique	Nb de préparations	Date d'analyse	Résultat / Type d'amiante
Réf dossier client : 25LBH0401-01 - 101 SQUARE DE L'ABBAYE LGT 1 77190 DAMMARRIE LES LYS Réf échantillon client : 25LBH0401P004 / LOGEMENTS COLLECTIFS - - - / Dégagement Plafond Dalle de polystyrènes				Réf échantillon ITGA : IT071801-55418 Description ITGA : Matériau en polystyrène / Couche plâtreuse blanche / Papier bitumé / Peinture
* Matériau en polystyrène non séparable + couche plâtreuse blanche non séparable + papier bitumé non séparable + peinture non séparable	META	1	01/02/2018	Amiante non détecté / -
Réf dossier client : 25LBH0401-01 - 101 SQUARE DE L'ABBAYE LGT 1 77190 DAMMARRIE LES LYS Réf échantillon client : 25LBH0401P005 / LOGEMENTS COLLECTIFS - - - / WC Réseaux de distribution Peinture				Réf échantillon ITGA : IT071801-55419 Description ITGA : Peintures multiples en vrac
* Peintures multiples en vrac	META	2	02/02/2018	Amiante non détecté / -
Réf dossier client : 25LBH0401-01 - 101 SQUARE DE L'ABBAYE LGT 1 77190 DAMMARRIE LES LYS Réf échantillon client : 25LBH0401P006 / LOGEMENTS COLLECTIFS - - - / Salle de bains Sol Revêtement souple				Réf échantillon ITGA : IT071801-55420 Description ITGA : Revêtement souple gris / Colle bitumineuse noire / Ragréage gris / Matériau compact gris hétérogène
* Revêtement souple gris	META	1	01/02/2018	Amiante non détecté / -
* Colle bitumineuse noire non séparable + ragréage gris non séparable + matériau compact gris hétérogène	META	2	02/02/2018	Amiante non détecté / -
Réf dossier client : 25LBH0401-01 - 101 SQUARE DE L'ABBAYE LGT 1 77190 DAMMARRIE LES LYS Réf échantillon client : 25LBH0401P007 / LOGEMENTS COLLECTIFS - - - / Salle de bains Mur E Enduit béton				Réf échantillon ITGA : IT071801-55421 Description ITGA : Enduit plâtreux blanc en vrac / Peintures multiples
* Enduit plâtreux blanc en vrac non séparable + peintures multiples non séparable	META	1	01/02/2018	Amiante non détecté / -
Réf dossier client : 25LBH0401-01 - 101 SQUARE DE L'ABBAYE LGT 1 77190 DAMMARRIE LES LYS Réf échantillon client : 25LBH0401P008 / LOGEMENTS COLLECTIFS - - - / Salle de bains Plafond Enduit béton				Réf échantillon ITGA : IT071801-55422 Description ITGA : Enduit plâtreux blanc en vrac / Peinture
* Enduit plâtreux blanc en vrac non séparable + peinture non séparable	META	3	02/02/2018	Amiante non détecté / -
Réf dossier client : 25LBH0401-01 - 101 SQUARE DE L'ABBAYE LGT 1 77190 DAMMARRIE LES LYS Réf échantillon client : 25LBH0401P009 / LOGEMENTS COLLECTIFS - - - / Entrée Plafond Dalle de polystyrènes				Réf échantillon ITGA : IT071801-55423 Description ITGA : Matériau en polystyrène
* Matériau en polystyrène	META	2	01/02/2018	Amiante non détecté / -
Réf dossier client : 25LBH0401-01 - 101 SQUARE DE L'ABBAYE LGT 1 77190 DAMMARRIE LES LYS Réf échantillon client : 25LBH0401P010 / LOGEMENTS COLLECTIFS - - - / Séjour Mur B Enduit béton				Réf échantillon ITGA : IT071801-55424 Description ITGA : Enduit plâtreux blanc en vrac / Peintures multiples
* Enduit plâtreux blanc en vrac non séparable + peintures multiples non séparable	META	1	01/02/2018	Amiante non détecté / -

La reproduction de ce rapport n'est autorisée que sous sa forme intégrale : ce rapport ne doit pas être reproduit partiellement sans l'approbation du laboratoire.

Sauf demande particulière et écrite du client, les échantillons sont conservés pendant 6 mois et les rapports pendant 2 ans.

DTA 164-01 rev 03

Page 2/3

**RAPPORT SYNTHÉTIQUE D'ANALYSE NUMÉRO IT0718-9673 EN DATE DU 02/02/2018
RECHERCHE ET IDENTIFICATION D'AMIANTE SUR PRELEVEMENT(S) DE MATERIAU(X)**

Fraction analysée	Technique analytique	Nb de préparations	Date d'analyse	Résultat / Type d'amiante
Réf dossier client : 25LBH0401-01 - 101 SQUARE DE L'ABBAYE LGT 1 77190 DAMMARRIE LES LYS		Réf échantillon ITGA : IT071801-55427		
Réf échantillon client : 25LBH0401P011 / LOGEMENTS COLLECTIFS - - - / Séjour Sol Dalle de sol		Description ITGA : Dalle dure cassante grise / Colle bitumineuse noire / Ragréage gris / Matériau compact gris hétérogène		
▶ Dalle dure cassante grise	META	1	01/02/2018	Présence de fibres d'amiante / Chrysotile
▶ Colle bitumineuse noire + ragréage gris non séparable	MOLP	2	31/01/2018	Présence de fibres d'amiante / Chrysotile
▶ Matériau compact gris hétérogène	META	1	01/02/2018	Amiante non détecté / -
Réf dossier client : 25LBH0401-01 - 101 SQUARE DE L'ABBAYE LGT 1 77190 DAMMARRIE LES LYS		Réf échantillon ITGA : IT071801-55429		
Réf échantillon client : 25LBH0401P012 / LOGEMENTS COLLECTIFS - - - / Séjour Radiateurs Peinture		Description ITGA : Peintures multiples en vrac		
▶ Peintures multiples en vrac	META	1	02/02/2018	Amiante non détecté / -
Réf dossier client : 25LBH0401-01 - 101 SQUARE DE L'ABBAYE LGT 1 77190 DAMMARRIE LES LYS		Réf échantillon ITGA : IT071801-55432		
Réf échantillon client : 25LBH0401P013 / LOGEMENTS COLLECTIFS - - - / Cuisine Mur D Enduit		Description ITGA : Enduit plâtreux blanc en vrac / Peintures multiples		
▶ Enduit plâtreux blanc en vrac non séparable + peintures multiples non séparable	META	1	02/02/2018	Amiante non détecté / -
Réf dossier client : 25LBH0401-01 - 101 SQUARE DE L'ABBAYE LGT 1 77190 DAMMARRIE LES LYS		Réf échantillon ITGA : IT071801-55435		
Réf échantillon client : 25LBH0401P014 / LOGEMENTS COLLECTIFS - - - / Cuisine Sol Dalle de sol		Description ITGA : Dalle dure cassante bleue / Colle bitumineuse noire / Ragréage gris / Matériau compact gris hétérogène		
▶ Dalle dure cassante bleue	META	1	01/02/2018	Présence de fibres d'amiante / Chrysotile
▶ Colle bitumineuse noire non séparable + ragréage gris non séparable	MOLP	2	01/02/2018	Présence de fibres d'amiante / Chrysotile
▶ Matériau compact gris hétérogène	META	1	01/02/2018	Amiante non détecté / -

La reproduction de ce rapport n'est autorisée que sous sa forme intégrale : ce rapport ne doit pas être reproduit partiellement sans l'approbation du laboratoire.

Sauf demande particulière et écrite du client, les échantillons sont conservés pendant 6 mois et les rapports pendant 2 ans.

DTA 164-01 rev 03

Page 3/3

ATTESTATION(S)



ALLIANZ IARD
Direction Opérations Entreprises
Case courrier 8 10 33
50 Esplanade Charles de Gaulle
33081 BORDEAUX CEDEX

ALLIANZ RESPONSABILITE CIVILE DES ENTREPRISES DE SERVICE

La société ALLIANZ IARD certifie que :

EXPERT HABITAT & INDUSTRIE INGENIERIE
21 ROUTE D ALBERT
62450 AVESNES LES BAPAUME

Est titulaire d'une police d'assurance Responsabilité civile Activités de services N°55832566 qui a pris effet le 01/01/2016.

Ce contrat, a pour objet de :

- Satisfaire aux obligations édictées par l'ordonnance n°2005 - 655 du 8 juin 2005 et son décret d'application n°2006 - 1114 du 5 septembre 2006, codifié aux articles R212-4 et L271-4 à L271-6 du code de la construction et de l'habitation, ainsi que ses textes subséquents ;
- Garantir l'assuré contre les conséquences pécuniaires de la responsabilité civile qu'il peut encourir à l'égard des tiers du fait de ses activités professionnelles déclarées aux Dispositions Particulières à savoir :
 - Le constat des Risques d'exposition au plomb
 - Repérage d'amiante avant transaction, contrôle périodique amiante
 - Dossier technique amiante
 - Présence de termites et autres insectes xylophages
 - Diagnostic Performance Energétique (DPE)
 - Etat des risques naturels et technologiques
 - Mesurage Loi Carrez
 - Mesurage Loi Boulin
 - Contrôle des installations d'Assainissement NON Collectif
 - Calcul des millèmes de copropriété
 - Diagnostic Radon
 - Thermographie des bâtiments
 - Loi S.R.U.
 - Certificat des travaux de réhabilitation dans le neuf et l'ancien amiante (Dispositions Robien & Borko)
 - Etat du dispositif de sécurité des piscines
 - Certificat de logement décent
 - Etat des lieux locatifs
 - Diagnostic accessibilité handicapés
 - Infiltrométrie
 - Certificat aux normes de surface et d'Habitabilité et Prêt à Taux Zéro
 - Etat descriptif de division
 - Repérage d'amiante avant / après travaux et démolition
 - Présence de champignons lignivores
 - Repérage plomb avant travaux et démolition

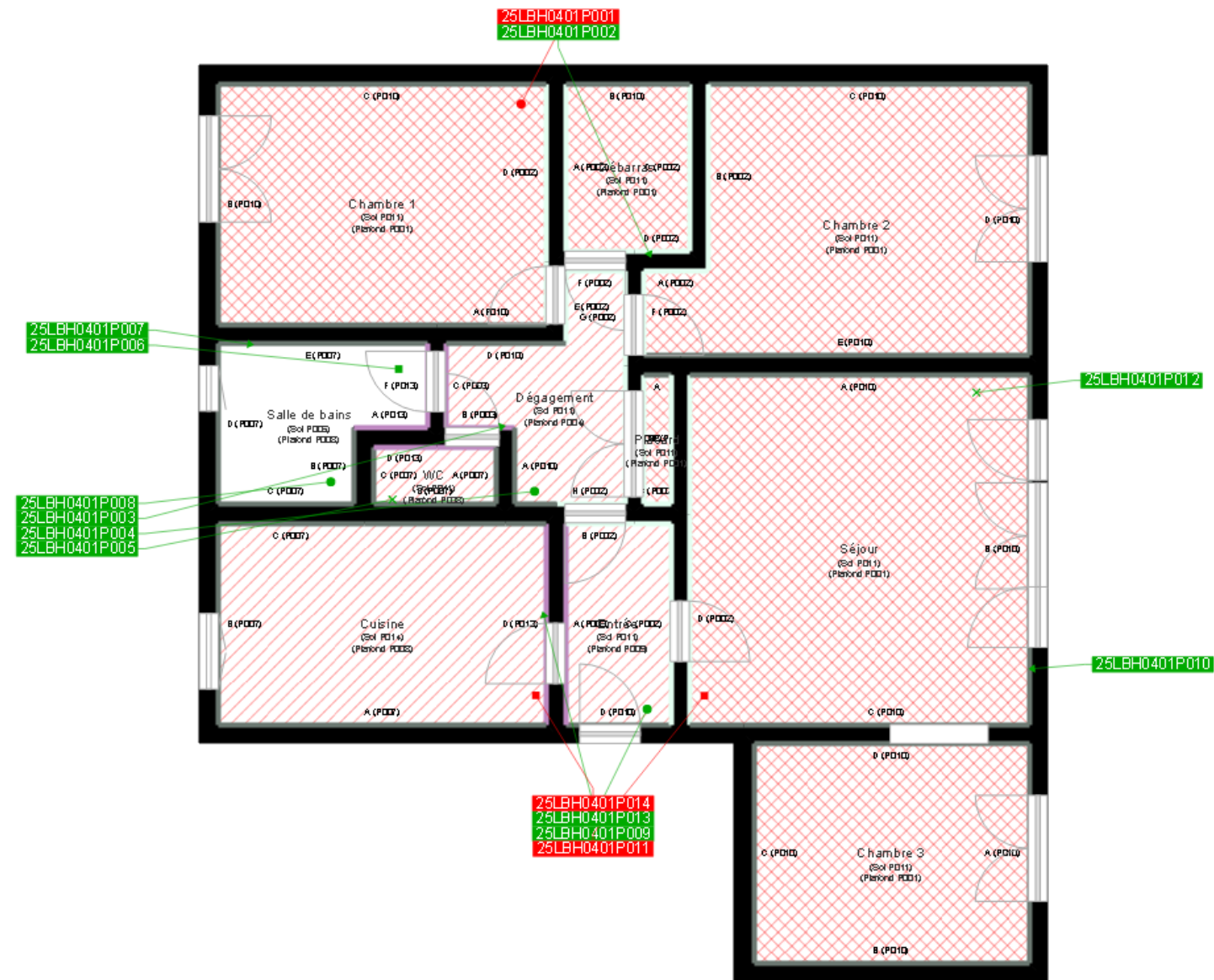
Le montant de la garantie Responsabilité Civile Professionnelle est de 1 000 000,00 € par sinistre et 1 000 000,00 € par année.

Le présent document, établi par ALLIANZ, est valable jusqu'au 31/12/2018 sous réserve du paiement des cotisations. Il a pour objet d'attester l'existence d'un contrat. Il ne constitue toutefois pas une présomption d'application des garanties et ne peut engager ALLIANZ au-delà des clauses, conditions et limites du contrat auquel il se réfère. Les exceptions de garantie opposables au souscripteur le sont également aux bénéficiaires de l'indemnité (résiliation, nullité, règle proportionnelle, exclusions, déchéances, ...).




Toute adjonction autre que le cachet et la signature du représentant de la Société est réputée non écrite.

Fait à Lyon, le 19/12/2017
Laura FOURNIER
Pour la Compagnie





	Murs périphériques / Plaques de plâtre
	Murs Bois
	Murs Brique
	Murs Béton brut
	Cloisons Plaques de plâtre
	Murs carreaux de plâtre
	Murs Béton / Enduit
	Murs porteurs et/ou mur de refend / Plaques de plâtre
	Murs périphériques / Doublage (plaque de plâtre + isolant)
	Torchis
	Murs Amiantés
	Murs Brique / Enduit
	Murs Brique plâtrière

-  Prélèvements de sol amiantés
-  Prélèvements de sol non amiantés
-  Prélèvements de plafonds amiantés
-  Prélèvements de plafonds non amiantés
- Prélèvements de murs amiantés
- Prélèvements de murs non amiantés
- X Autres types de prélèvements amiantés
- X Autres types de prélèvements non amiantés
-  Sol amianté
-  Plafond amianté
-  Sol et Plafond amiantés